

# PV plus Aufrüstung

bei den Hauskraftwerken von E3/DC



# PV plus und INFINITY: PV-Leistung und Speicher jederzeit erweitern

## Noch mehr Solarstrom selbst erzeugen und nutzen

Der Bedarf an selbst erzeugtem Solarstrom wächst mit Wärmepumpen und Elektroautos. Auch der Wirkungsgrad und die Leistung der Solarmodule steigen, die installierbare PV-Leistung auf Hausdächern wird also deutlich größer. Dennoch bleiben viele neue PV-Anlagen auf unter 10 kWp begrenzt, damit keine EEG-Umlage auf Eigenstrom anfällt – oder weil die Sektorenkopplung erst später erfolgt. Mit PV plus und INFINITY von E3/DC ist nun zeitlich flexibel eine Rundum-Erweiterung auf der DC-Seite möglich, sowohl bei der Erzeugung als auch bei der Speicherung. PV plus erlaubt erweiterte Strings und Doppelstrings Ihrer Solarmodule bis 25 A (Neugeräte S10 E PRO ab 01.09.2020). Auch bei älteren E3/DC Hauskraftwerken ist eine Erweiterung in vielen Fällen möglich. Die ans Hauskraftwerk angeschlossene DC-Leistung kann damit auf 20 kWp und mehr ausgelegt - oder bei Bedarf jederzeit erweitert werden.

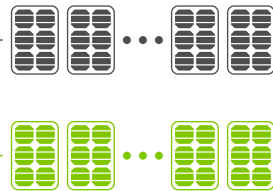
### String-Verlängerung bis 1000V

im „Superstring“ | -20°C Auslegung beachten



### Verdopplung vorhandener Strings bis 25A

bei unterschiedlicher Dachausrichtung der Einzelstrings sind Moduloptimierer empfohlen.



### S10 E PRO: Die PV-Anschlussleistung ist erweiterbar – und ein Jahr warten lohnt sich!

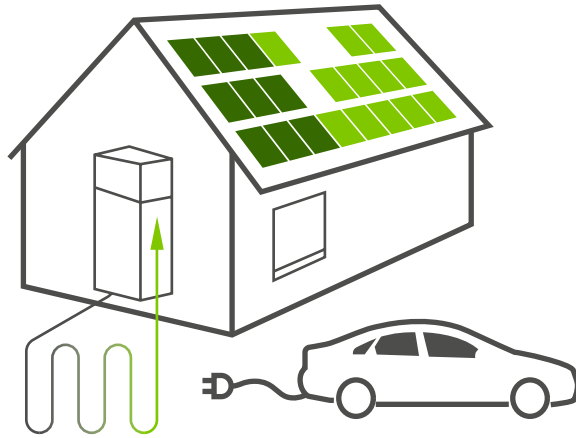
Eine Erweiterung der PV-Leistung am S10 E PRO (durch Doppel- und/oder Superstrings) ist ohne neuen oder zusätzlichen Wechselrichter, ohne neue Zähler und ohne Änderung der AC-Elektroinstallation möglich. Erfolgt diese nach mindestens einem Jahr Betriebszeit der PV-Anlage, dann wird die Erweiterung rechtlich als zweite und neue PV-Anlage behandelt. Der Betreiber muss auch für die Neuanlage (bis 10 kWp) keine EEG-Umlage auf den Eigenverbrauch zahlen und erhält den Leistungsanteilen gemäß zwei Vergütungssätze. **Kurzum: Insbesondere das S10 E PRO ist ein Hauskraftwerk für zwei PV-Anlagen und maximale Unabhängigkeit!**



### INFINITY-Batterienachrüstung: Insbesondere beim S10 E PRO können über einen Zeitraum von fünf Jahren einmalig bis zu drei weitere Batteriemodule nachgerüstet werden.

Beim S10 E PRO ist kein Umbau erforderlich, nur ein zusätzlicher Batterieschrank wird benötigt. Die Batterietechnik und die Erweiterungskapazität sind je nach Verfügbarkeit wählbar. Der zusätzliche Speicher bringt noch mehr Solarstrom in den Eigenverbrauch und insbesondere in das Elektroauto.

20 kWp



15 kWp

**PV plus machts möglich:**

Beispiel: Aus einem 9,9-kWp-Konzept für Haushaltsstrom wird zum gewünschten Zeitpunkt eine Unabhängigkeitslösung für alle Sektoren – mit demselben bereits installierten Hauskraftwerk!

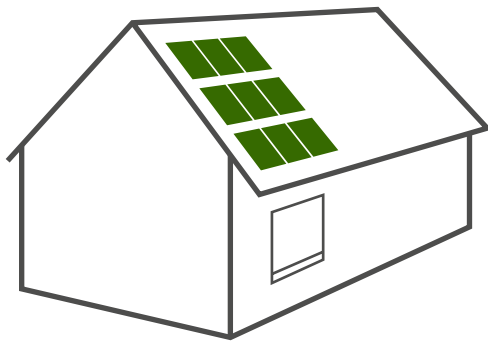
12.000 kWh

20 kWp PV-Leistung und ein passender Speicher ermöglichen höchste Autarkie. Solarstrom für 25.000 km Jahresfahrleistung kann kostenlos ganzjährig geladen werden (24/7).

8.500 kWh

Bei PV-Anlagen um 15 kWp ist auch mit Wärmepumpe und Elektroauto bereits eine hohe Eigenversorgung möglich.

10 kWp



6.500 kWh

PV-Leistungen bis 10 kWp sind beliebt und für den Haushaltsstrom völlig ausreichend. In der Sektorenkopplung bleiben diese Anlagen jedoch limitiert. Mit dem S10 E PRO bleibt dauerhaft die Option auf mehr!

**Die PV-Anlage richtig auslegen - und bei Bedarf nachlegen!**

Sind das Elektroauto und die Wärmepumpe schon da oder noch in Planung? Genug Eigenstrom ist auf jeden Fall möglich, denn inzwischen gibt es Hochstrom-Solarmodule bis 400 W und mehr, die mehr als 10A Strom pro Solarmodul führen. Damit lässt sich auch auf kleineren Dächern relativ viel Leistung unterbringen. Wenn die 10-kWp-Grenze nicht überschritten werden soll, ist mit dem E3/DC-Konzept PV plus eine spätere Erweiterung mit technisch gleichen Solarmodulen möglich. Bei Beachtung der Jahresfrist werden so statt bis 10 kWp bis zu 20 kWp Solarleistung EEG-umlagefrei möglich. Wichtig ist, dass bei PV plus für Anlagenleistungen bis 20 kWp (und auch darüber hinaus) weder ein neuer Wechselrichter im Hauskraftwerk noch ein zusätzlicher Wechselrichter erforderlich ist. Auch das Zählerkonzept bleibt unverändert. Die nötigen Arbeiten beschränken sich also auf die Montage und den elektrischen Anschluss der neuen Module, die mit Ihrem Installateur abgestimmt werden.



**E3/DC GmbH**  
Karlstraße 5  
D-49074 Osnabrück

T +49 541 760 268-0  
[e3dc.com](http://e3dc.com)

Ihr Fachpartner

# Wohnen *mit* ENERGIE

Unabhängig in Strom - Wärme - Mobilität

0212 6423 5678

[mail@wohnen-mit-Energie.de](mailto:mail@wohnen-mit-Energie.de)