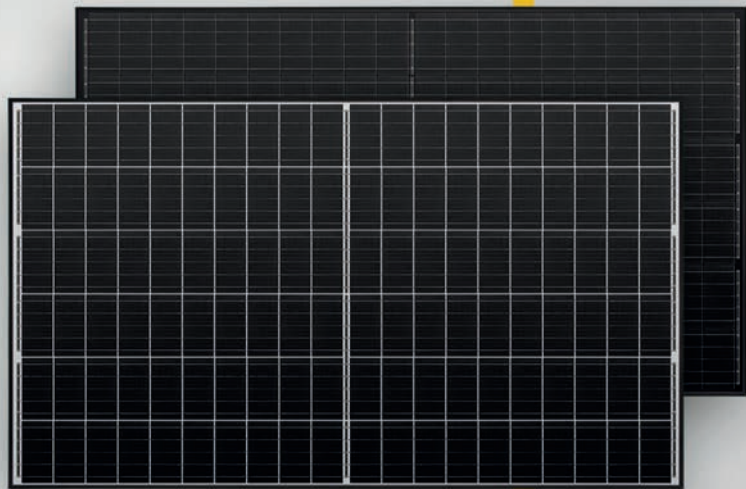




## Solarstrommodule MONOKRISTALLIN



**Mono S3**  
Halbzellen-Modul  
effiziente Energiegewinnung



### **Mono S3** - Halfcut

365 W ▪ 370 W ▪ 375 W

- Halbzellen-Modul
- Hohe Effizienz, hohe Sicherheit, hohe Zuverlässigkeit
- Hervorragende Leistungen auch unter schwachen Lichtverhältnissen
- Resistent gegen Umwelteinflüsse: Ammoniak- & Salznebelbeständigkeit
- 9-Busbar-Technologie - PID frei
- Deutsche Garantie

# Mono S3 - Halfcut

## Elektrische Daten unter STC (Standard Test Conditions: 1000 W/m<sup>2</sup>, 25 °C, AM 1,5)

Nennleistung	$P_{max}$	365 W	370 W	375 W
Sortiergrenzen der Leistung		0/+3 %	0/+3 %	0/+3 %
Spannung	$U_{MPP}$	34,20 V	34,40 V	34,60 V
Leerlaufspannung	$U_{OC}$	40,70 V	40,90 V	41,10 V
Strom	$I_{MPP}$	10,68 A	10,76 A	10,84 A
Kurzschlussstrom	$I_{SC}$	11,43 A	10,44 A	10,53 A
Wirkungsgrad		20,00 %	20,30 %	20,60 %

## Temperaturdaten

Betriebstemperaturbereich		- 40° C bis + 85° C
Temperaturkoeffizient Leistung	$T_x (P_{MPP})$	-0,350 %/K
Temperaturkoeffizient Spannung	$T_x (U_{OC})$	-0,270 %/K
Temperaturkoeffizient Strom	$T_x (I_{SC})$	0,048 %/K

## Weitere Angaben

Anzahl Zellen	120 monokristalline Halbzellen (6 x 20)
Zellgröße	160 x 80 mm
Modulgröße	1755 x 1038 x 35 mm
Modulrahmen	Eloxierte Aluminiumlegierung
Max. Systemspannung	1500 V
Rückstrombelastbarkeit	20 A
Glasabdeckung	3,2 mm
Modulgewicht	19,5 kg
Modulanschluss & Kabel	MC4 kompatibel, 4,0 mm <sup>2</sup> , Kabellänge: (+) ≥ 1200 mm, (-) ≥ 1200 mm
Anschlussdose	Schutzklasse IP68
Hagelschutz	Eiskugeln mit max. 25 mm Ø u. einer Geschwindigkeit bis 23 m/s
Schneelast	5400 Pa $\hat{=}$ 550 kg/m <sup>2</sup>

15 Jahre Produktgarantie, 25 Jahre lineare Leistungsgarantie gemäß unseren zusätzlichen Garantiebedingungen für Solarstrommodule der Produktlinie „Mono S3“, die wir Ihnen gerne zuschicken.

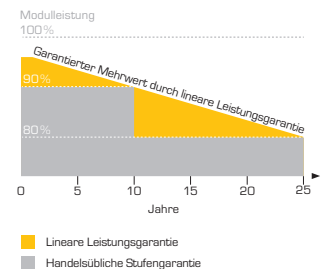
Irrtum und technische Änderungen mit ggfs. entsprechenden Nachzertifizierungen vorbehalten. Abb. ähnlich.

## Maße und Gewichte Verpackungssysteme

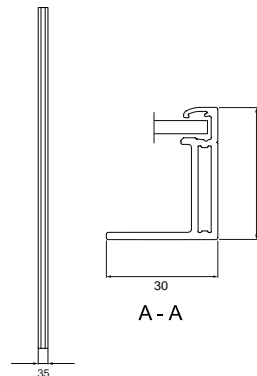
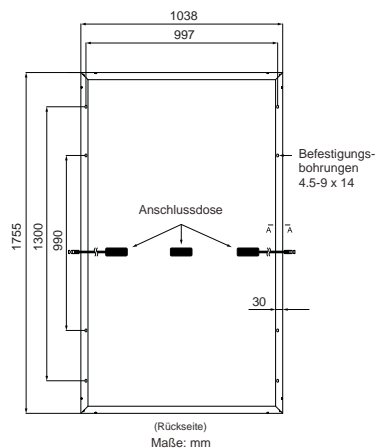
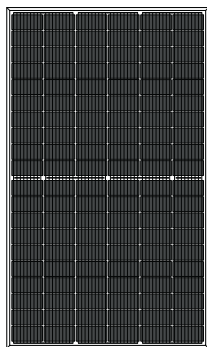
LKW	
Maße Palette (L/B/H)	180/113/118 cm
Gewicht Palette	ca. 635 kg
Module pro Palette	30
Module pro LKW	840

## Verschiffung

Maße Palette (L/B/H)	180/113/118 cm
Gewicht Palette	ca. 635 kg
Module pro Palette	30
Module pro Container [40' HC]	780



### Mono S3 - Halfcut (Halb-Zellen-Modul)



**Hinweis:**  
Polarität beachten!

Stand: 02.04.2020 / Dokument-Nr.: 0420-M9-3-4-S3-D

Ihr Fachhändler:

Wohnen  
mit  
ENERGIE

Unabhängig in Strom - Wärme - Mobilität  
0212 6423 5678 mail@wohnen-mit-Energie.de

**SF Solar Fabrik GmbH & Co. KG**  
Im Gewerbegebiet 12  
63831 Wiesen  
Deutschland

Telefon: +49 (0)6096 9 700-790  
Telefax: +49 (0)6096 9 700-728  
E-Mail: info@solar-fabrik.de  
Internet: www.solar-fabrik.de