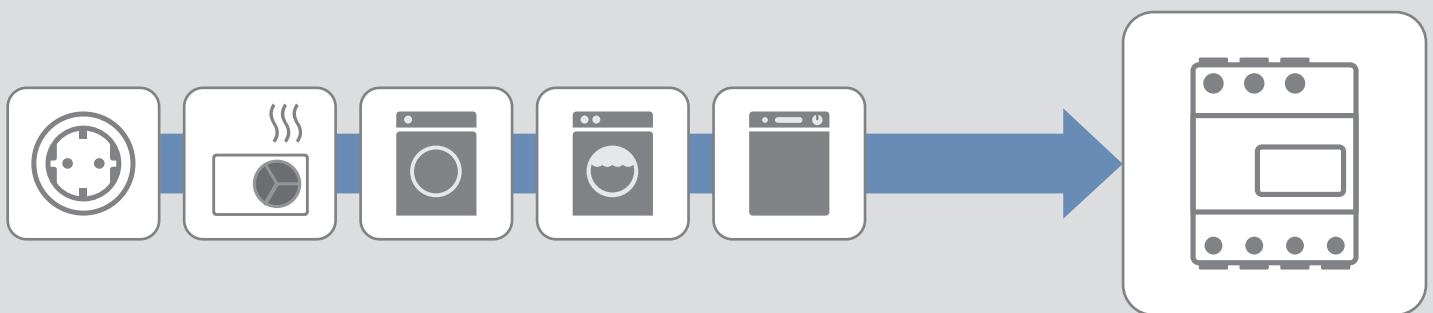


Technische Information

**SMA SMART HOME**

**Kompatibilitätsliste für elektrische Verbraucher**



# Inhaltsverzeichnis

<b>1</b>	<b>Inhalt und Struktur des Dokuments .....</b>	<b>3</b>
<b>2</b>	<b>Smart Home .....</b>	<b>3</b>
2.1	Funksteckdosen .....	3
2.1.1	Funksteckdosen von Edimax .....	3
2.1.2	Funksteckdosen von AVM .....	3
<b>3</b>	<b>Haushaltsgeräte .....</b>	<b>4</b>
3.1	Geschirrspüler .....	4
3.1.1	Geschirrspüler von Bosch .....	4
3.1.2	Geschirrspüler von Siemens .....	5
3.2	Wäschetrockner .....	6
3.2.1	Wäschetrockner von Bosch .....	6
3.2.2	Wäschetrockner von Siemens .....	7
3.3	Waschmaschinen .....	7
3.3.1	Waschmaschinen von Bosch .....	7
3.3.2	Waschmaschinen von Siemens .....	7
<b>4</b>	<b>Heizung und Warmwasserbereitung .....</b>	<b>8</b>
4.1	Wärmepumpen .....	8
4.1.1	Wärmepumpen von AEG Haustechnik .....	9
4.1.2	Wärmepumpen von Stiebel Eltron .....	9
4.1.3	Wärmepumpen von Tecalor .....	10
4.1.4	Wärmepumpen von Vaillant .....	11
4.1.5	Wärmepumpen von Wolf .....	14
4.2	Heizstäbe .....	15
4.2.1	Heizstäbe von MYPV .....	15
<b>5</b>	<b>Elektromobilität .....</b>	<b>15</b>
5.1	Ladestationen für Elektrofahrzeuge .....	15
5.1.1	Ladestationen von SMA .....	15
5.1.2	Ladestationen von Mennekes .....	15
5.1.3	Ladestationen von DiniTech .....	15

# 1 Inhalt und Struktur des Dokuments

Der Sunny Home Manager bietet als Energiemanager für Systeme mit PV-Anlagen kompatible Lösungen zur Verbrauchersteuerung von Geräten verschiedener Hersteller. Als Verbraucher lassen sich z. B. Geräte für Smart Home, Haushalt, Heizung- und Warmwasserbereitung sowie Elektromobilität einbinden.

Prinzipiell gibt es dafür zwei Arten der Verbrauchersteuerung:

- Basislösung (z. B. über Funksteckdosen)
- Direkte Datenverbindung mit intelligenter Kommunikationsschnittstelle (z. B. über EEBus oder SEMP)

Über Funksteckdosen ist die Kommunikation mit einer Vielzahl an Geräten möglich, die nicht mittels direkter Datenverbindung in das Energiemanagement gesteuert werden können.

Verfügt ein Verbraucher jedoch über eine direkte Datenverbindung, können diese in das Energiemanagement einbezogen werden. Eine detaillierte Konfiguration ist bei Geräten mit intelligenter Kommunikationsschnittstelle nicht erforderlich. Der Sunny Home Manager tauscht automatisch alle verbrauchsrelevanten Informationen direkt mit dem Verbraucher aus und plant diesen optimal ein.

**i** **Dieses Dokument enthält eine Auswahl elektrischer Verbraucher, die nach Angaben des Herstellers den in der Verbrauchersteuerung verwendeten Kommunikationsstandard nutzen um direkt mit dem Sunny Home Manager kommunizieren können.**

Nicht alle Geräte wurden von SMA zusammen mit dem Home Manager getestet. Diese Liste wurde nach den Angaben der Hersteller zusammengetragen.

## 2 Smart Home

### 2.1 Funksteckdosen

#### 2.1.1 Funksteckdosen von Edimax

Für die Kompatibilität der WLAN-Funksteckdosen Edimax mit dem Sunny Home Manager 2.0 (ab Version 2.0.6.R) sind die Firmware-Versionen der Geräte zu beachten:

Produkt	Firmware-Version
SP-2101W	bis 2.08
SP-2101W V2	ab 1.00
SP-2101W V3	ab 4.04

#### 2.1.2 Funksteckdosen von AVM

Der Sunny Home Manager unterstützt AVM Funksteckdosen in Kombination mit einer FRITZ!Box mit DECT-Funktion. Hierbei muss die FritzOS Version der FRITZ!Box beachtet werden.

Produkt	FritzOS Version
FRITZ!DECT 200	ab 5.50
FRITZ!DECT 210	ab 6.0

## 3 Haushaltsgeräte

### 3.1 Geschirrspüler

#### 3.1.1 Geschirrspüler von Bosch

Folgende Geschirrspüler von Bosch sind mit einem Kommunikationsmodul ausgestattet, welches die Verbindung mit dem Sunny Home Manager (ab Firmware-Version 1.13) unterstützt (Stand: September 2020):

Baureihe	Produkt	Verkaufsgebiet	Kommunikationsstandard
Bosch Serie 6	SBA68PDO6E	Deutschland	EEBus
	SBE68TX26E	Deutschland	EEBus
	SBI68TS06E	Deutschland	EEBus
	SBV68TX06E	Deutschland	EEBus
	SMA68PDO6E	Deutschland	EEBus
	SME68TX26E	Deutschland	EEBus
	SMI68TS06E	Deutschland	EEBus
	SMS68NW06E	Deutschland	EEBus
	SMU68TS06E	Deutschland	EEBus
	SMS68TW06E	Deutschland	EEBus
	SMV68TX06E	Deutschland	EEBus
Bosch Serie 8	SMI88TS16D	Deutschland	EEBus
	SMI88TS06E	Deutschland	EEBus
	SMI88US36E	Deutschland	EEBus
	SMA88TD36E	Deutschland	EEBus
	SMS88TI36E	Deutschland	EEBus
	SMS88UI36E	Deutschland	EEBus
	SMS88US36E	Deutschland	EEBus
	SMV88TX16D	Deutschland	EEBus
	SMV88TX06E	Deutschland	EEBus
	SMV88UX36E	Deutschland	EEBus
	SBA88TD36E	Deutschland	EEBus

### 3.1.2 Geschirrspüler von Siemens

Folgende Geschirrspüler von Siemens sind mit einem Kommunikationsmodul ausgestattet, welches die Verbindung mit dem Sunny Home Manager (ab Firmware-Version 1.13) unterstützt (Stand: September 2020):

Baureihe	Produkt	Verkaufsgebiet	Kommunikationsstandard
Siemens IQ500	SN258I06TE	Europa	EEBus
	SN258W06TE	Europa	EEBus
	SN458B06TS	Europa	EEBus
	SN558S06ME	Europa	EEBus
	SN558S06TE	Europa	EEBus
	SN558S16PE	Europa	EEBus
	SN658X06TE	Europa	EEBus
	SN658X16PE	Europa	EEBus
	SN758X06TE	Europa	EEBus
	SN758X46TE	Europa	EEBus
	SN778D16TE	Europa	EEBus
	SN858D06PE	Europa	EEBus
	SX558S06TE	Europa	EEBus
	SX658X06TE	Europa	EEBus
	SX758X06TE	Europa	EEBus
	SX758X46TE	Europa	EEBus
	SX858D06PE	Europa	EEBus
	SX858D36TE	Europa	EEBus

Baureihe	Produkt	Verkaufsgebiet	Kommunikationsstandard
Siemens IQ700	SN278I36TE	Europa	EEBus
	SN278I36UE	Europa	EEBus
	SN478S16TD	Europa	EEBus
	SN478S36TE	Europa	EEBus
	SN478S36UE	Europa	EEBus
	SN578S16TD	Europa	EEBus
	SN578S36TE	Europa	EEBus
	SN578S36UE	Europa	EEBus
	SN678X16TD	Europa	EEBus
	SN678X36TE	Europa	EEBus
	SN678X36UE	Europa	EEBus
	SN878D26PE	Europa	EEBus
	SX678X36TE	Europa	EEBus
	SX678X36UE	Europa	EEBus
	SX878D26PE	Europa	EEBus

## 3.2 Wäschetrockner

### 3.2.1 Wäschetrockner von Bosch

Folgende Wäschetrockner von Bosch sind mit einem Kommunikationsmodul ausgestattet, welches die Verbindung mit dem Sunny Home Manager (ab Firmware-Version 1.13) unterstützt (Stand: September 2020):

Baureihe	Produkt	Verkaufsgebiet	Kommunikationsstandard
Bosch Home Professional	WTYH7701	Deutschland	EEBus
	WTYH7781	Deutschland	EEBus
	WTY887W6	Deutschland	EEBus
	WTX87E90	Deutschland	EEBus
	WTX87E40	Deutschland	EEBus
Bosch Serie 8	WTX87M40	Deutschland	EEBus
	WTX87M20	Deutschland	EEBus
	WTX87K90	Deutschland	EEBus
	WTX87K80	Deutschland	EEBus

### 3.2.2 Wäschetrockner von Siemens

Folgende Wäschetrockner von Siemens sind mit einem Kommunikationsmodul ausgestattet, welches die Verbindung mit dem Sunny Home Manager (ab Firmware-Version 1.13) unterstützt (Stand September 2020):

Baureihe	Produkt	Verkaufsgebiet	Kommunikationsstandard
Siemens avantgarde	WT47X940EU	Deutschland, Österreich	EEBus
Siemens IQ800	WT7YH701	Deutschland, Österreich	EEBus

## 3.3 Waschmaschinen

### 3.3.1 Waschmaschinen von Bosch

Folgende Waschmaschinen von Bosch sind mit einem Kommunikationsmodul ausgestattet, welches die Verbindung mit dem Sunny Home Manager (ab Firmware-Version 1.13) unterstützt (Stand: September 2020):

Baureihe	Produkt	Verkaufsgebiet	Kommunikationsstandard
Bosch Home Professional	WAV28E41	Deutschland	EEBus
	WAYH2842	Deutschland	EEBus
	WAYH2891	Deutschland	EEBus
	WAYH8748	Deutschland	EEBus
	WAYH8749	Deutschland	EEBus
	WAX32F90	Deutschland	EEBus
	WAX32E90	Deutschland	EEBus
Bosch Serie 8	WAV28K40	Deutschland	EEBus
	WAV28M40	Deutschland	EEBus

### 3.3.2 Waschmaschinen von Siemens

Folgende Waschmaschinen von Siemens sind mit einem Kommunikationsmodul ausgestattet, welches die Verbindung mit dem Sunny Home Manager (ab Firmware-Version 1.13) unterstützt (Stand September 2020):

Baureihe	Produkt	Verkaufsgebiet	Kommunikationsstandard
Siemens avantgarde	WM14U840EU	Deutschland, Österreich	EEBus
	WM14U940EU	Deutschland, Österreich	EEBus
Siemens IQ700	WM14VL40	Deutschland, Österreich	EEBus
	WM14VM40	Deutschland, Österreich	EEBus
	WM14VMG1	Deutschland, Österreich	EEBus

Baureihe	Produkt	Verkaufsgebiet	Kommunikationsstandard
Siemens IQ800	WM14VG40	Deutschland, Österreich	EEBus
	WM16XE90	Deutschland, Österreich	EEBus
	WM16XF90	Deutschland, Österreich	EEBus
	WM4YH748	Deutschland, Österreich	EEBus
	WM4YH749	Deutschland, Österreich	EEBus
	WM4YH7W0	Deutschland, Österreich	EEBus
	WM6YH842	Deutschland, Österreich	EEBus
	WM6YH891	Deutschland, Österreich	EEBus

## 4 Heizung und Warmwasserbereitung

### 4.1 Wärmepumpen

Bei Wärmepumpen wird zwischen drei unterschiedlichen Typen unterschieden. Dies hat einen Einfluss auf die Art der Verbindung zum Sunny Home Manager.

ON/OFF-Wärmepumpen sind Wärmepumpen, deren Kompressor bei Betrieb mit kontinuierlicher Drehzahl läuft und dabei eine weitestgehend konstant bleibende Leistung aufnimmt. Für ON/OFF-Wärmepumpen gibt es drei Möglichkeiten zur Steuerung:

- Steuerung über Funksteckdosen
- Direkte Steuerung über den SG Ready-Eingang der Wärmepumpe
- Direkte Steuerung über Kommunikationsstandard (SEMP)

Inverter-Wärmepumpen sind Wärmepumpen, bei denen die Umdrehungszahl des Kompressors bei Betrieb so geregelt wird, dass nach dem vorliegenden Temperaturprofil ein optimaler Umsetzungsgrad erzielt wird. Die Steuerung der Wärmepumpe kann den Energieverbrauch je nach Situation individuell anpassen. Für Inverter-Wärmepumpen gibt es zwei Möglichkeiten zur Steuerung:

- Direkte Steuerung über den SG Ready-Eingang der Wärmepumpe
- Direkte Steuerung über Kommunikationsstandard (SEMP)

Integralsysteme sowie Luft-Wasser Wärmepumpen und Sole-Wasser Wärmepumpen übernehmen neben der Heizung und der Wasser-Erwärmung auch die Aufgabe einer Lüftung. Sie können vom Sunny Home Manager gesteuert werden, wenn sie über einen Kommunikationsstandard kommunizieren.

Die im Folgenden genannten Wärmepumpen sind nach Angaben des Herstellers direkt vom Sunny Home Manager über einen Kommunikationsstandard steuerbar oder wurden mit dem Sunny Home Manager in Verbindung mit Funksteckdosen getestet.



### 4.1.1 Wärmepumpen von AEG Haustechnik

Art	Baureihe	Produkt	Kommunikationsstandard
ON/OFF Wärmepumpe	WPT	220 EL	Funksteckdose
		300 EL	Funksteckdose
		300 EL plus	Funksteckdose

### 4.1.2 Wärmepumpen von Stiebel Eltron

Folgende Wärmepumpen können in Verbindung mit dem Stiebel Eltron ISGweb und dem EMI Software Modul mit dem SEMP Datenprotokoll ausgestattet werden oder wurden in Verbindung mit einer Funksteckdose mit dem Sunny Home Manager getestet.

Art	Baureihe	Produkt	Kommunikationsstandard
ON/OFF-Wärmepumpen	Stiebel WWK	220 electronic	Funksteckdose
		300 electronic	Funksteckdose
		300 electronic SOL	Funksteckdose
		221 electronic	Funksteckdose
		301 electronic	Funksteckdose
		301 electronic SOL	Funksteckdose
Integralsysteme	Stiebel LWZ	303/403 (Integral/SOL) ab BJ 08/2008	SEMP
		303/404 (SOL)	SEMP
		304/404 Trend	SEMP
		504	SEMP
Luft-Wasser-Wärmepumpen	Stiebel WPL	10 I, IK, AC	SEMP
		13/20 A basic	SEMP
		13-23 E / cool	SEMP
		34/47/57	SEMP
		15/25 A(C)(S)	SEMP
Sole-Wasser-Wärmepumpen	Stiebel WPF	20-66 / HT	SEMP
		04-16 / cool	SEMP
	Stiebel WPC	04-13 / cool	SEMP

### 4.1.3 Wärmepumpen von Tecalor

Folgende Wärmepumpen können in Verbindung mit dem Tecalor ISG web und dem EMI Software Modul mit dem SEMP Datenprotokoll ausgestattet werden oder wurden in Verbindung mit einer Funksteckdose mit dem Sunny Home Manager getestet.

Art	Baureihe	Produkt	Kommunikationsstandard
ON/OFF-Wärmepumpen	Tecalor TTA	220 electronic	Funksteckdose
		300 electronic	Funksteckdose
		300 electronic SOL	Funksteckdose
		221 electronic	Funksteckdose
		301 electronic	Funksteckdose
		301 electronic SOL	Funksteckdose
Integralsysteme	Tecalor THZ	303/403 (Integral/SOL) ab BJ 08/2008	SEMP
		304/404 (SOL)	SEMP
		304/404 Trend	SEMP
		504	SEMP
Luft-Wasser-Wärmepumpen	Tecalor TTL	10 I, IK, AC	SEMP
		13/20 A basic	SEMP
		13-23 E / cool	SEMP
		34/47/57	SEMP
		15/25 A(C)(S)	SEMP
Sole-Wasser-Wärmepumpen	Tecalor TTF	10-16 M	SEMP
		20-66 / HT	SEMP
		04-16 / cool	SEMP
	Tecalor TTC	04-13 / cool	SEMP

#### 4.1.4 Wärmepumpen von Vaillant

Die folgenden Wärmepumpen von Vaillant werden vom Sunny Home Manager (ab Firmware-Version 2.2.9) unterstützt. Die Wärmepumpen müssen über eine Vaillant Kommunikationseinheit (VR 920 bzw. VR 921) mit dem lokalen Netzwerk (Router) verbunden werden (Stand: September 2020)

Baureihe	Produkt	Artikelnummer	Verkaufsgebiet	Kommunikationsstandard
aroTHERM	VWL 55/2 A 230V	0010014566	Deutschland, Österreich	EEBus
	VWL 55/3 A 230V	0010019758	Deutschland	EEBus
	VWL 85/2 A 230V	0010011971	Deutschland, Österreich	EEBus
	VWL 85/2 A 230V	0010016409	Schweiz	EEBus
	VWL 85/3 A 230V	0010019759	Deutschland, Österreich	EEBus
	VWL 115/2 A 400V	0010013290	Deutschland, Österreich	EEBus
	VWL 115/2 A 400V	0010016411	Schweiz	EEBus
	VWL 155/2 A 400V	0010014568	Deutschland, Österreich	EEBus
	VWL 155/2 A 400V	0010016413	Schweiz	EEBus

Baureihe	Produkt	Artikelnummer	Verkaufsgebiet	Kommunikationsstandard
aroTHERM Split	VWL 35/5 AS 230V S2	0010021109	Belgien, Deutschland, Schweiz	EEBus
	VWL 35/5 AS 230V	0010021617	Italien, Österreich, Niederlande, Slowenien, Spanien, Türkei	EEBus
	VWL 55/5 AS 230V S2	0010021110	Belgien, Deutschland, Schweiz	EEBus
	VWL 55/5 AS 230V	0010021618	Italien, Österreich, Niederlande, Slowenien, Spanien, Türkei	EEBus
	VWL 75/5 AS 230V S2	0010021111	Belgien, Deutschland, Schweiz	EEBus
	VWL 75/5 AS 230V	0010021619	Italien, Österreich, Niederlande, Slowenien, Spanien, Türkei	EEBus
	VWL 105/5 AS 230V S2	0010021112	Belgien, Schweiz	EEBus
	VWL 105/5 AS S2	0010021113	Belgien, Deutschland, Schweiz	EEBus
	VWL 105/5 AS	0010021621	Österreich, Niederlande, Slowenien, Spanien	EEBus
	VWL 125/5 AS 230V S2	0010021114	Belgien, Schweiz	EEBus
	VWL 125/5 AS S2	0010021115	Belgien, Deutschland, Schweiz	EEBus
	VWL 125/5 AS	0010021623	Italien, Österreich, Niederlande, Slowenien, Spanien, Türkei	EEBus

Baureihe	Produkt	Artikelnummer	Verkaufsgebiet	Kommunikationsstandard
flexoTHERM	VWF 57/4 400V	0010016420	Deutschland, Österreich	EEBus
	VWF 57/4 S1 400V	0010019411	Belgien	EEBus
	VWF 87/4 400V	0010016421	Deutschland, Österreich	EEBus
	VWF 87/4 S1 400V	0010019412	Belgien	EEBus
	VWF 117/4 400V	0010016422	Deutschland, Österreich	EEBUS
	VWF 117/4 S1 400V	0010019413	Belgien	EEBus
	VWF 157/4 400V	0010016423	Deutschland, Österreich	EEBus
	VWF 157/4 S1 400V	0010019414	Belgien	EEBus
	VWF 197/4 S1 400V	0010019415	Belgien	EEBus
flexoTHERM / flexo-COMPACT	VWF 197/4 400V	0010016424	Deutschland, Österreich	EEBus
	VWF 197/4 400V	0010016681	Frankreich, Niederlande, Norwegen, Schweiz, Slowenien	EEBus
	VWF 58/4 400V	0010016425	Deutschland, Österreich	EEBus
	VWF 58/4 400V	0010016682	Frankreich, Niederlande, Norwegen, Schweiz, Slowenien	EEBus
	VWF 88/4 400V	0010016426	Deutschland, Österreich	EEBus
	VWF 88/4 400V	0010016683	Frankreich, Niederlande, Norwegen, Schweiz, Slowenien	EEBus
	VWF 118/4 400V	0010016427	Deutschland, Österreich	EEBus
	VWF 118/4 400V	0010016684	Frankreich, Niederlande, Norwegen, Schweiz, Slowenien	EEBus

Baureihe	Produkt	Artikelnummer	Verkaufsgebiet	Kommunikationsstandard
flexoCOMPACT	VWF 57/4 400V	0010016677	Frankreich, Niederlande, Norwegen, Schweiz, Slowenien	EEBus
	VWF 87/4 400V	0010016678	Frankreich, Niederlande, Norwegen, Schweiz, Slowenien	EEBus
	VWF 117/4 400V	0010016679	Frankreich, Niederlande, Norwegen, Schweiz, Slowenien	EEBus
	VWF 157/4 400V	0010016680	Frankreich, Niederlande, Norwegen, Schweiz, Slowenien	EEBus
recoCOMPACT exclusive	VWL39/5	0010023015	Deutschland	EEBus
	VWL39/5	0010023018	Österreich	EEBus
	VWL59/5	0010023016	Deutschland	EEBus
	VWL59/5	0010023019	Österreich	EEBus
	VWL79/5	0010023017	Deutschland	EEBus
	VWL79/5	0010023020	Österreich	EEBus
versoTHERM plus	VWL37/5	0010022997	Deutschland	EEBus
	VWL37/5	0010023000	Österreich	EEBus
	VWL57/5	0010022998	Deutschland	EEBus
	VWL57/5	0010023001	Österreich	EEBus
	VWL57/5	0010023013	Schweiz	EEBus
	VWL77/5	0010022999	Deutschland	EEBus
	VWL77/5	0010023002	Österreich	EEBus
	VWL77/5	0010023014	Schweiz	EEBus

### 4.1.5 Wärmepumpen von Wolf

Stand: September 2020

Baureihe	Produkt	Verkaufsgebiet	Kommunikationsstandard
CHA-Monoblock	CHA-07/400V	Deutschland, Österreich, Schweiz, Belgien, Tschechien, Slowakei Dänemark, Spanien, Frankreich, Italien, Niederlande, Polen	EEBus
	CHA-10/400V	Deutschland, Österreich, Schweiz, Belgien, Tschechien, Slowakei Dänemark, Spanien, Frankreich, Italien, Niederlande, Polen	EEBus

Baureihe	Produkt	Verkaufsgebiet	Kommunikationsstandard
CHC-Monoblock	CHC/200	Deutschland, Österreich, Belgien, Tschechien, Frankreich, Italien, Niederlande, Ungarn, Estland	EEBus
	CHC/300	Deutschland, Österreich, Belgien, Tschechien, Frankreich, Italien, Niederlande, Ungarn, Estland	EEBus
CHT-Monoblock	CHT/200	Deutschland	EEBus
	CHT/300	Deutschland	EEBus

## 4.2 Heizstäbe

### 4.2.1 Heizstäbe von MYPV

Produkt	Kommunikationsstandard
AC ELWA-E	SEMP
AC • Thor	SEMP
AC • Thor 9s	SEMP

## 5 Elektromobilität

### 5.1 Ladestationen für Elektrofahrzeuge

#### 5.1.1 Ladestationen von SMA

Baureihe	Produkt	Kommunikationsstandard
SMA EV Charger	EVC7.4-1AC-10	SEMP
	EVC22-3AC-10	SEMP

#### 5.1.2 Ladestationen von Mennekes

Baureihe	Produkt	Kommunikationsstandard
Mennekes AMTRON	Xtra	SEMP
	Premium	SEMP

#### 5.1.3 Ladestationen von DiniTech

Baureihe	Produkt	Kommunikationsstandard
NRGkick	NRGkick 32A BLE *	SEMP
	NRGkick 16A BLE *	SEMP

\* NRGkick Connect erforderlich

